

Vostro 3660/3669

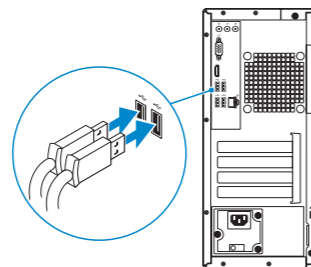
Quick Start Guide

Hurtig startguide
Pikaopas
Hurtigstart
Snabbstartguide



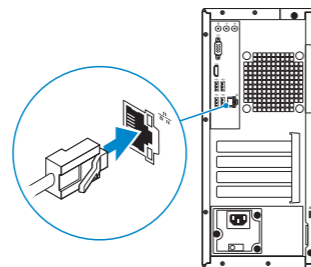
1 Connect the keyboard and mouse

Tilslut tastatur og mus
Liitä näppäimistö ja hiiri
Slik kobler du til tastaturet og musa
Anslut tangentbordet och musen



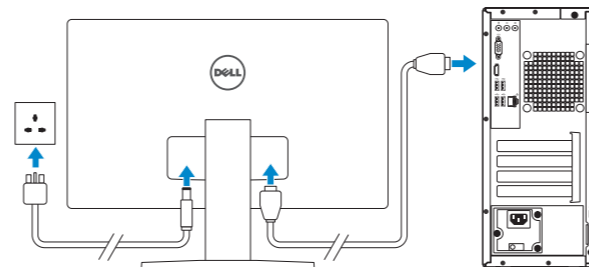
2 Connect the network cable — optional

Tilslut netværkskablet — valgfrit
Liitä verkkokaapeli — valinnainen
Slik kobler du til netværkskabelen — tilleggsutstyr
Anslut nätverkskabeln — valfritt



3 Connect the display

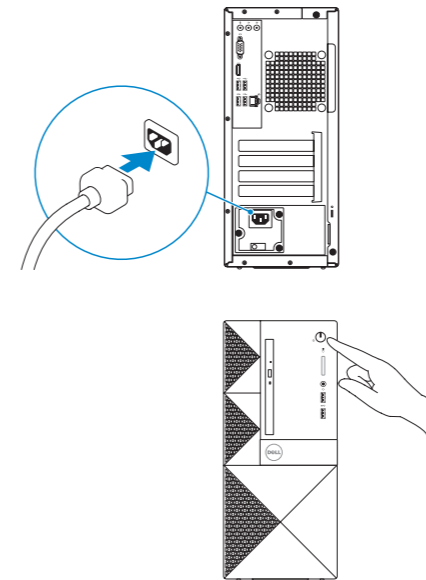
Tilslut skærmen
Liitä näyttö
Slik kobler du til skjermen
Anslut bildskärmen



- NOTE:** If you ordered your computer with a discrete graphics card, connect the display to the discrete graphics card.
- BEMÆRK:** Hvis du bestilte din computer med et diskret grafikort, tilslut skærmen til det diskrete grafikort.
- HUOMAUTUS:** Jos tilasit tietokoneen erillisellä näyttöohjainkortilla, liitä näyttö erilliseen näyttöohjainkorttiin.
- MERK:** Hvis du bestilte et diskret grafikort sammen med datamaskinen, må du koble skærmen til det diskrete grafikortet.
- ANMÄRKNING:** Om du beställde datorn med ett separat grafikort ansluter du bildskärmen till det separata grafikortet.

4 Connect the power cable and press the power button

Tilslut strømkablet og tryk på tænd/sluk-knappen
Kytke virtajohto ja paina virtapainiketta
Slik kobler du til strømkabelen og trykker på strømknappen
Anslut strömkabeln och tryck på strömbrytaren



5 Finish operating system setup

Afslut konfiguration af operativsystem
Suorita käyttöjärjestelmän asennus loppuun
Fullfør oppsett av operativsystemet
Slutför installationen av operativsystemet

Windows 10



Connect to your network

Opret forbindelse til netværket
Muodosta verkkoyhteys
Koble deg til nettverket ditt
Anslut till ditt nätverk

- NOTE:** If you are connecting to a secured wireless network, enter the password for the wireless network access when prompted.
- BEMÆRK:** Hvis du tilslutter til et sikret trådløst netværk, indtast adgangskoden til det trådløse netværk når du bliver bedt om det.
- HUOMAUTUS:** Jos muodostat yhteyttä suojattuun langattomaan verkkoon, anna langattoman verkon salasana kun sitä pyydetään.
- MERK:** Hvis du skal koble til deg et sikkert trådløst nettverk, skal du angi passordet som brukes for å få tilgang til det trådløse nettverket, når du blir bedt om det.
- ANMÄRKNING:** Om du ansluter till ett säkert trådlöst nätverk, ange lösenordet för trådlöst nätverksåtkomst när du ombeds göra det.



Sign in to your Microsoft account or create a local account

Log på din Microsoft-konto eller opret en lokal konto
Kirjautu Microsoft-tilillesi tai luo paikallinen tili
Logg inn på Microsoft-kontoen din eller opprett en lokal konto
Logga in till ditt Microsoft-konto eller skapa ett lokalt konto

Ubuntu

Follow the instructions on the screen to finish setup.

Følg instruksjonerne på skærmen for at afslutte opsætning.
Suorita asennus loppuun noudattamalla näytön ohjeita.
Følg instruksene i skjermen for å gjøre ferdig oppsettet.
Slutför inställningen genom att följa anvisningarna på skärmen.

Product support and manuals

Produktsupport og manualer
Tuotetuki ja käyttöoppaat
Produkstøtte og -håndbøger
Produktsupport och handböcker

Contact Dell

Kontakt Dell | Ota yhteyttä Delliin
Kontakt Dell | Kontakta Dell

Regulatory and safety

Lovgivningsmässigt og sikkerhed
Säädöstenmukaisuus ja turvallisuus
Lovpålagte forhold og sikkerhet
Reglering och säkerhet

Regulatory model

Regulatorisk model | Säädösten mukainen malli
Regulerende modell | Regleringsmodell

Regulatory type

Regulatorisk type | Säädösten mukainen tyyppi
Regulerende type | Regleringstyp

Computer model

Computermodell | Tietokoneen malli
Datamaskinmodell | Datormodell

[Dell.com/support](https://www.dell.com/support)

[Dell.com/support/manuals](https://www.dell.com/support/manuals)

[Dell.com/support/windows](https://www.dell.com/support/windows)

[Dell.com/contactdell](https://www.dell.com/contactdell)

[Dell.com/regulatory_compliance](https://www.dell.com/regulatory_compliance)

D19M

D19M003

Vostro-3660/3669

Locate Dell apps in Windows 10

Find dine Dell-apps i Windows 10 | Paikanna Dell-sovellukset Windows 10:ssä

Finn Dell-apper i Windows 10 | Hitta Dell-appar i Windows 10



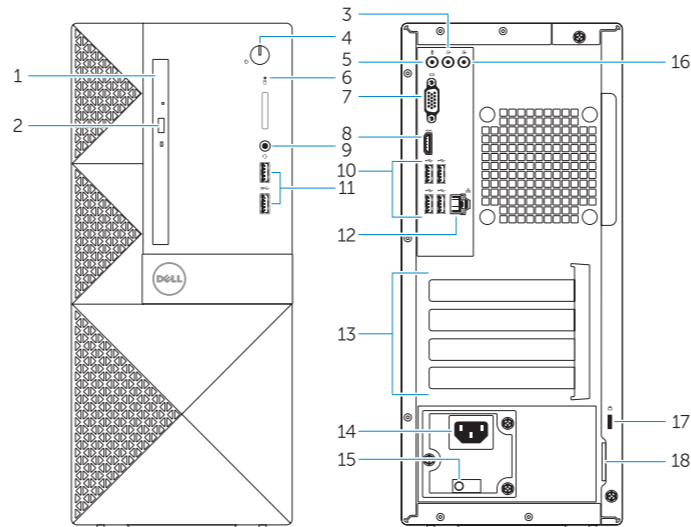
SupportAssist

Check and update your computer

Tjek og opdater din computer
Tarkista ja päivitä tietokoneesi
Kontroller og oppdater datamaskinen
Kontrollera och uppdatera din dator

Features

Egenskaber | Ominaisuudet | Funksjoner | Funktioner



1. Optical drive
2. Optical drive eject button
3. Line-out connector
4. Power button
5. Microphone
6. Hard drive activity light
7. VGA port
8. HDMI port
9. Headset port
10. USB 2.0 ports
11. USB 3.0 ports
12. Network port
13. Expansion card slots

14. Power connector port
15. Power diagnostics light
16. Line-in connector
17. Security cable slot
18. Padlock ring

1. Optisk drev
2. Udskubningsknap til optisk drev
3. Stik til udgående linje
4. Strømknap
5. Mikrofon
6. Indikator for harddiskaktivitet
7. VGA-port
8. HDMI-port
9. Headset-port
10. USB 2.0-porte
11. USB 3.0-porte
12. Netværksport
13. Slot til udvidelseskort

1. Optinen asema
2. Optisen aseman poistopainike
3. Linjalähdön liitäntä
4. Virtapainike
5. Mikrofoni
6. Kiintolevyn toimintavalo
7. VGA-portti
8. HDMI-portti
9. Kuulokeliitäntä
10. USB 2.0 -portit
11. USB 3.0 -portit
12. Verkkoportti
13. Laajennuskorttipaikat

14. Strømtikport
15. Strømdiagnostikindikator
16. Stik til indgående linje
17. Slot til sikkerhedskabel
18. Øje til hængelås

14. Virtaliitäntä
15. Virran diagnoosivalo
16. Linjatulo liitin
17. Suojakaapelin paikka
18. Riippulukkorenkaat

1. Optisk stasjon
2. Utløserknap for optisk stasjon
3. Linje ut-kontakt
4. Strømknapp
5. Mikrofon
6. Aktivitetslampe for harddisk
7. VGA-port
8. HDMI-port
9. Hodetelefonport
10. USB 2.0-porter
11. USB 3.0-porter
12. Nettverksport
13. Utvidelseskortspor

1. Optisk enhet
2. Utmatningsknap för optisk enhet
3. Linjeutgångskontakt
4. Strömbrytare
5. Mikrofon
6. indikator för harddiskaktivitet
7. VGA-port
8. HDMI-port
9. Hörlursport
10. USB 2.0-portar
11. USB 3.0-portar
12. Nätverksport
13. Kortplatser för expansionskort

14. Strømtikport
15. Diagnostikindikator
16. Kontakt for indgående linje
17. Spor til sikkerhedskabel
18. Hængelåsring

14. Nätkontaktport
15. Diagnostiklampa för ström
16. Linjeutgångskontakt
17. Plats för kabellås
18. Hänglåsring



0TPFC6A00

© 2016 Dell Inc.

© 2016 Canonical Ltd.

© 2016 Microsoft Corporation.

Printed in China.

2016-11